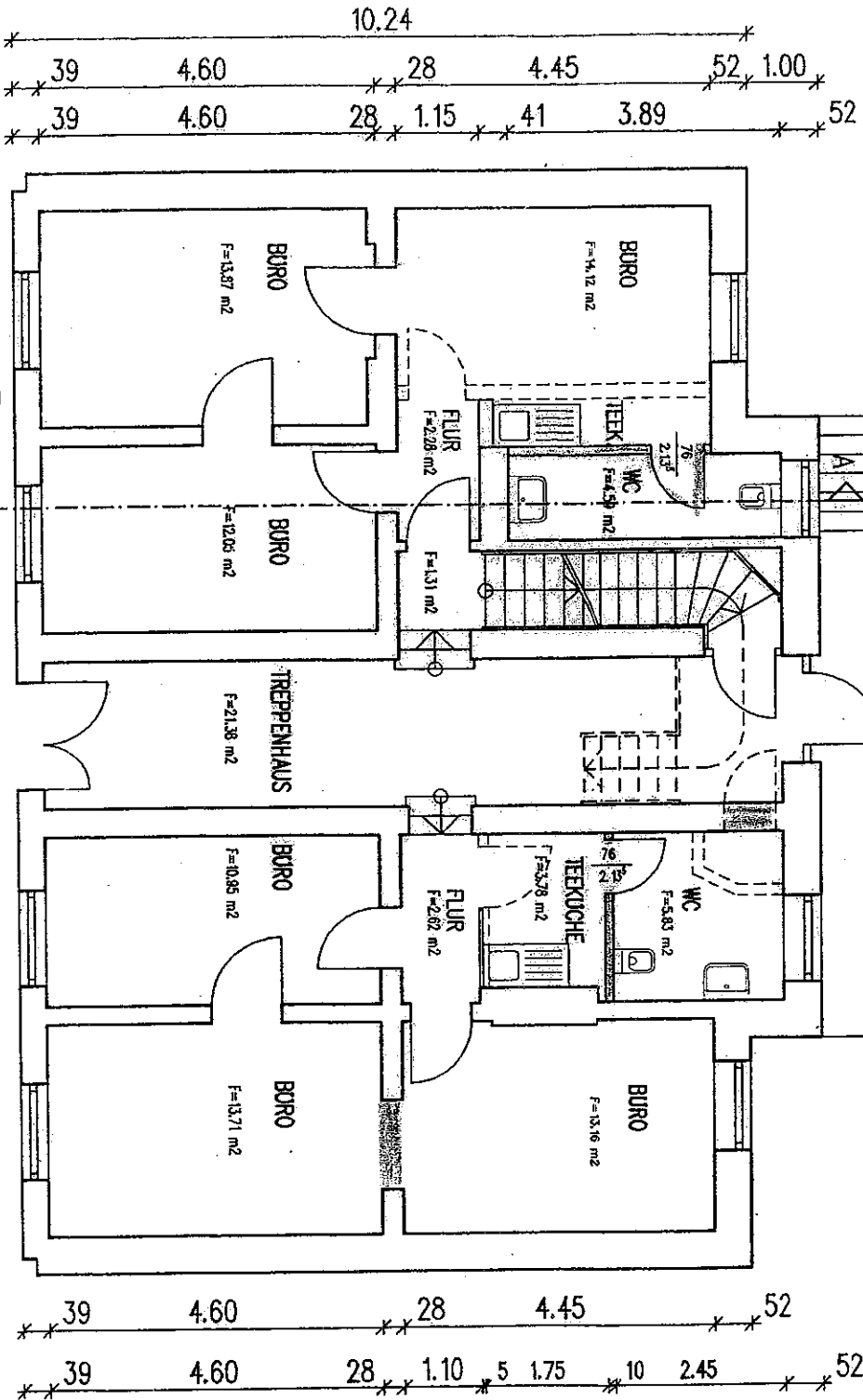
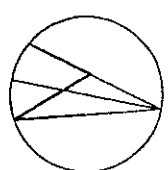


3.50
 8.73
 3.23
 52
 3.375
 125
 1.1815
 1.11
 40.207
 40
 2.38
 25
 2.98
 52



WE BUREAU

52
 3.05
 27
 2.62
 40.207
 40
 2.38
 25
 2.98
 52
 15.46



UMBAU UND SANIERUNG EINER WOHN- UND GESCHAFTSBEBAUUNG BERLINER CHAUSSEE 55, MAGDEBURG			
BAUER:	PLANUNGSBURO REICHERS		
ARCHITKT:	KERSTEN+MARTINOFF ARCHITECTEN BDA		
PLANUNGSSTAND:	BOHLWEG 47, 38100 BRAUNSCHWEIG		
PLANUNGSSTAND:	BAUANTRAG		
PLANNUMMER:	ERDGESCHOSS		
PROJEKT-NR:	000	DATUM:	15.12.1995
MASSTAB:	1:100	BLATT-NR:	1
DAUER:		ZEICHNER:	
RECHNER:		DATUM:	05.01.1996
VERTEILBER/ANDERER:		ZEICHNER:	GU

Martinoff

Gu