

EXPOSE -NR. GEK050 ANSPRECHPARTNER: CHRISTIANE PEINERT

GEWERBERAUM IN ZENTRALER LAGE



Eckdaten

Objektart:

Tagungsraum

Lage:

Schönebeck

Ortsangaben:

39218 Schönebeck
Reithbahnstr. 2c

Wohnfläche in m²:

ca. 200

Mietpreis:

KM 1.000 € + NK 700 €
ergibt WM 1700,- €

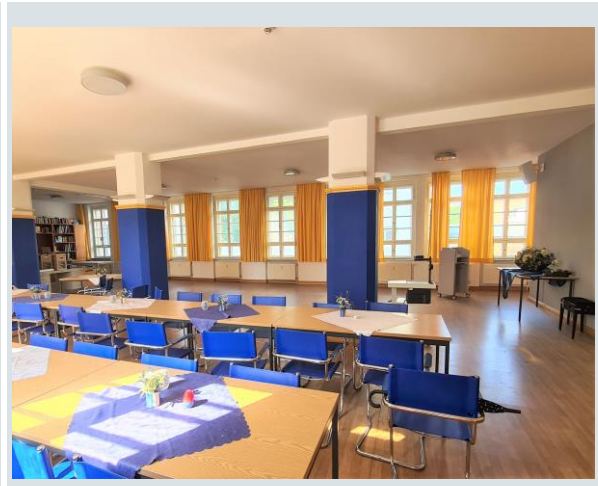
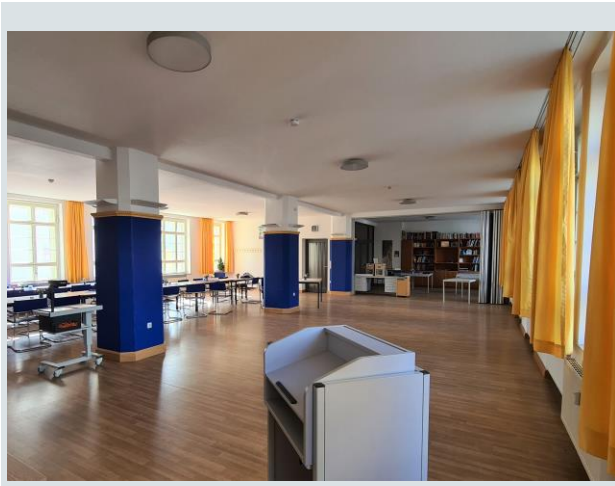
**Energieverbrauchs-
kennwert:** in Bearbeitung

Objektbeschreibung

Das ca. 200 m² große Mietobjekt befindet sich in Schönebeck in zentraler Lage. Diese Immobilie bietet Ihnen viele Gestaltungsmöglichkeiten, und kann als Büro-bzw. als Tagungsraum oder Praxisräume genutzt werden.

Die Gewerbefläche ist mit Laminat in moderner Optik ausgestattet. Weiterhin bietet Ihnen diese Fläche eine integrierte Küche sowie ein Gäte-WC.

Zögern Sie nicht und rufen Sie uns an, bevor es andere tun.



Lage

Die Stadt Schönebeck (Elbe) liegt östlich der Magdeburger Börde an der Elbe, etwa 15 km südlich der Landeshauptstadt Magdeburg.

Die Stadt Schönebeck verfügt über eine gute Infrastruktur, wie zahlreiche Einkaufsmöglichkeiten, Restaurants, medizinischer Versorgung, Kindergärten und Schulen sowie Bus- und Bahnverbindungen. Durch das ausgebaute Straßensystem stellt Schönebeck einen verkehrsgünstigen Ausgangspunkt dar.

Das Umfeld ist geprägt durch eine touristisch sehr reizvolle Seenlandschaft und waldreichen Gegend der ostelbischen Ortschaften, gelegen in einem Naherholungsgebiet.