

EXPOSE -NR. FK012

ANSPRECHPARTNER: KARINA NEUBAUER

FREIZEIT IN DEN EIGENEN VIER **WÄNDEN GENIEßEN**



Eckdaten

Lage:

Ferienhaussiedlung

Ortsangaben:

Am Felsensee
39217 Plötzky

Zimmer/Räume: 2

Wohnfläche in m²:

ca. 40,00

Grundstücksgröße:

ca.470 m²

Kaufpreis: 28.500 €

Courtage:

4.000 € inkl. MwSt,
zu zahlen vom Erwerber

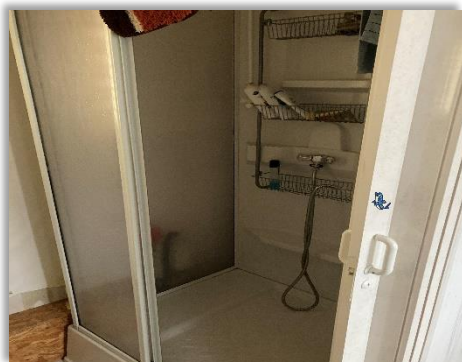
Objektbeschreibung

Wochenende im Wald- und Seenreicher Gegend. Dieser kleine Bungalow befindet sich auf Eigentumsland und wartet auf seinen neuen Eigentümer. Mit direkter Waldlage sowie unmittelbarer Nähe zum Badesteg begeistert das niedliche Anwesen in jeder Hinsicht. Das Urlaubsdomizil steht ab sofort zur Verfügung.

Ausstattung

In einem angenehmen Wohnumfeld können Sie die gemeinsamen Stunden mit Ihrer Familie in vollen Zügen genießen. Der Bungalow sowie die Außenanlage befinden sich in einem guten Zustand. Erfreuen dürfen Sie sich auch an einem direkten Austritt, zur angrenzenden Terrasse mit Garten.

Die Küchen sowie der Wohnbereich werden mit Möbeln übergeben. In allen Räumen des Hauses erwartet Sie Laminatboden, im Badezimmer Fliesen.



Alle Angaben nach bestem Wissen. Irrtum und Zwischenverkauf vorbehalten. Dieses Exposé ist eine Vorabinformation.
Als Rechtsgrundlage gilt allgemein der notariell abgeschlossene Kaufvertrag.

Lage

Das angebotene Objekt ist ca. 470 m² groß und befindet sich in unmittelbarer Nähe der umliegenden Badeseen, in einer Entfernung von wenigen Metern.

Wassersport, Bootsausflüge oder Sonnenbaden am Strand - der beliebte Erholungsort Pretzien lässt keine Wünsche offen.

