

EXPOSE -NR. FK026

ANSPRECHPARTNER: CHRISTIANE PEINERT

BUNGALOW MIT EIGENEM SEEZUGANG AM PRETZIENER SEE



Lage:

Ferienhaussiedlung

Ortsangaben:

39217 Pretzien

Zimmer/Räume: 2

Wohnfläche: ca. 35 m²

Grundstücksgröße:

ca. 320 m²

Kaufpreis: 30.000 €

Courtage: provisionsfrei

Objektbeschreibung

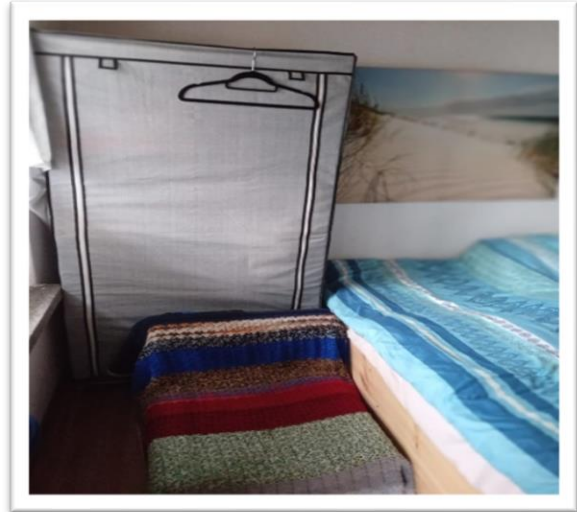
Urlaub machen, wann und wie oft Sie möchten!

Eingebettet in eine Seenreiche Naturlandschaft, steht dieser massiv errichtete Bungalow aus dem Jahre 1980 mit Carport, der nur für die insgesamt 18 Eigentümer dieser Anlage, über einen abgeschlossenen und eigenen Seezugang am Pretziener See verfügt, zum Verkauf. Gute Radwege bieten Ihnen die Möglichkeit, der aktiven Erholung. Das Urlaubsdomizil steht auf einem Pachtgrundstück und kann zu sofort erworben werden. Der jährliche Pachtzins beläuft sich auf ca. 290 € jährlich.

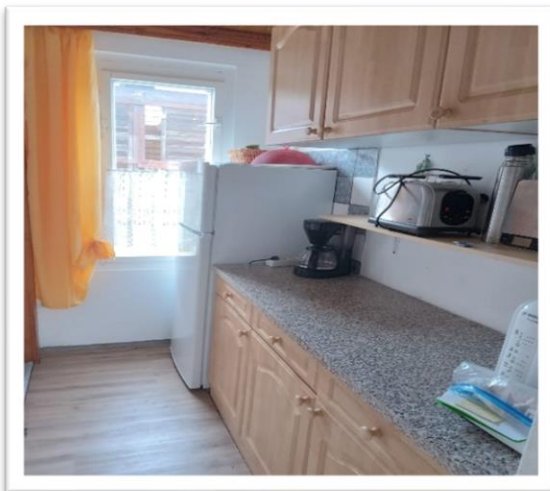
Wohnzimmer



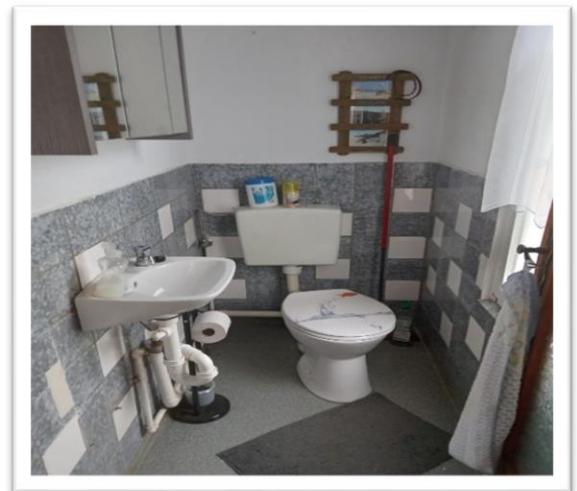
Schlafzimmer



Küche



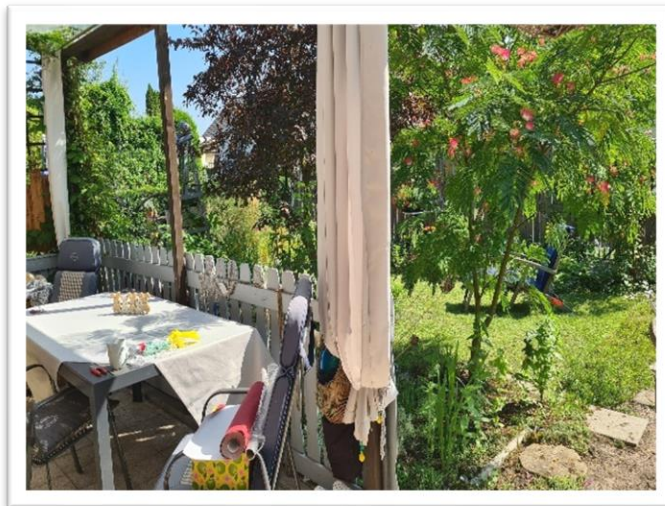
Badezimmer



Ausstattung

In einem angenehmen und ruhigen Wohnumfeld können Sie die gemeinsamen Stunden mit Ihrer Familie in vollen Zügen genießen. Der Bungalow sowie die Außenanlage befinden sich in einem gepflegten Zustand.

Die sonnige und großzügige gepflasterte Terrasse, über die sich zwei Markisen befinden, lädt mit Blick in den Garten, zum Verweilen ein. Im Haus erwartet Sie ein helles geräumiges Wohnzimmer, ein Badezimmer mit WC und Waschbecken, die abgebildete Landhaus-Einbauküche, welche bereits im Kaufpreis enthalten ist, sowie ein Schlafraum. Wasser und Trinkwasser sind vor Ort vorhanden, ebenso eine eigene Klärgrube.





Lage

Mit Badesachen und guter Laune geht es dann zum ca. 50 Meter entfernten Pretziener Badensee mit Steg. Die Anlage ist eingefriedet und immer abgeschlossen, daher haben Sie hier beim Baden Ihre absolute Ruhe und sind vor überlaufenen Badegästen geschützt. Wenn Sie diese Top Lage auch zu schätzen wissen und wir Sie neugierig mit unserer angebotenen Immobilie gemacht haben, kontaktieren Sie uns gern und vereinbaren einen Besichtigungstermin mit uns.

