

EXPOSE -NR. EK221 ANSPRECHPARTNER: CHRISTIANE PEINERT

FÜR DEN KLEINEN GELDBEUTEL mit Garage und Nebenglass



Eckdaten

Objektart

Einfamilienhaus mit
Garage und Nebenglass

Ortsangaben:

Stadtgraben
39249 Barby

Zimmer/Räume: 4

Wohnfläche: ca. 85 m²

Grundstücksfläche:

ca. 326 m²

Kaufpreis: 69.5000 €

Courtage:

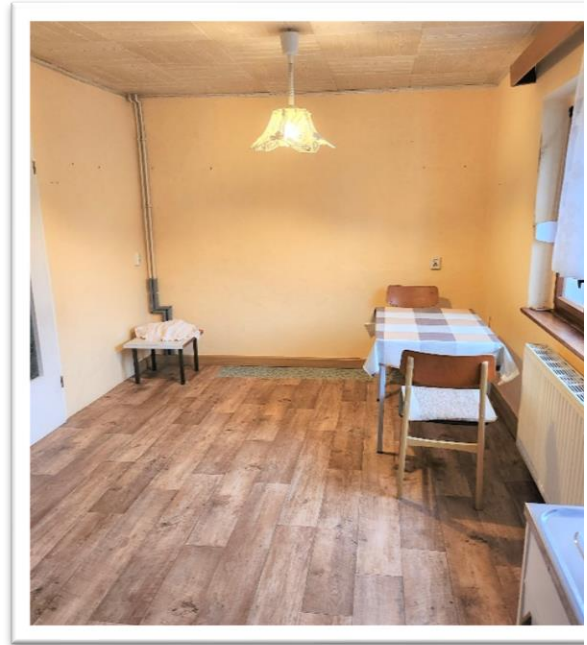
3,57 % (inkl. MwSt.),
zu zahlen vom Erwerber

**Energieverbrauchskenn-
wert:** in Bearbeitung

Objektbeschreibung

Bei dieser angebotenen Immobilie handelt es sich um ein angrenzendes Einfamilienhaus aus dem Jahre 1837 mit Nebenglass, einer Garage die im Jahre 1976 erbaut wurde sowie einen Innenhof mit kleinem Garten. Im Laufe der vergangenen Jahre wurden die Fenster mit Außenjalousien versehen und es wurde eine Gasheizung eingebaut. Die Fassade wurde neu gestrichen und der Sockel ordentlich gefließt. Sowohl das Grundstück mit Haus, als auch das Nebenglass, bieten gute Voraussetzungen für gemütliches Wohnen. Wir weisen aber darauf hin, dass grundlegende Sanierungsmaßnahmen am Objekt notwendig sind.

Alle Angaben nach bestem Wissen. Irrtum und Zwischenverkauf vorbehalten. Dieses Exposé ist eine Vorabinformation.
Als Rechtsgrundlage gilt allgemein der notariell abgeschlossene Kaufvertrag.



Ausstattung

Im Erdgeschoss befindet sich die Küche, ein Badezimmer sowie das Wohnzimmer und zwei kleine Schlafräume. Über eine massive Holzterrasse erreichen Sie das Obergeschoss.

Hier warten drei weitere individuell nutzbare Räumlichkeiten auf Sie. Die angrenzende Garage sowie die Werkstatt, ein kleiner Keller und ein Partyraum sorgen für weitere Nutzungsmöglichkeiten. Die Beheizung des Wohnhauses erfolgt durch eine Gasheizung. Zusätzlich kann das Einfamilienhaus auch über einen Kachelofen, der sich im Wohnzimmer befindet, beheizt werden. Machen Sie sich selbst vor Ort einen Eindruck über dieses super Preis-Leistungsangebot!

Nutzen Sie hier die Chance, um Ihre Vorstellungen in die Wirklichkeit umzusetzen. Greifen Sie zu, bevor es andere tun.



Lage

Barby ist eine Stadt im Salzlandkreis in Sachsen-Anhalt und liegt am linken Ufer der Elbe. Unweit der Stadt mündet die Taube in die Saale und diese in die Elbe. Die Stadt bildet die westliche Grenze des Biosphärenreservats Mittelelbe. Nordwestlich und südöstlich der Stadt liegen aus ehemaligem Kiesabbau entstandene Seen. Die gesamte Nahversorgung ist im Ort gegeben.



Alle Angaben nach bestem Wissen. Irrtum und Zwischenverkauf vorbehalten. Dieses Exposé ist eine Vorabinformation. Als Rechtsgrundlage gilt allgemein der notariell abgeschlossene Kaufvertrag.