

EXPOSE -NR. WK111 ANSPRECHPARTNER: CHRISTIANE PEINERT

AUSSERGEWÖHNLICHE EIGENTUMSWOHNUNG

mit Loggia, Stellplatz und Garten in Ottersleben



Eckdaten

Objektart:

Wohnung, EG + 1.OG

Objektlage:

Magdeburg-Ottersleben

Ortsangaben:

39116 Magdeburg
Frankelfelde 3

Zimmer/Räume: 3

Wohnfläche in m²:

ca. 110

Hausgeld: 176,00 €

Kaufpreis: 139.000 €

Courtage: 7,14 % inkl.
MwSt., zu zahlen vom
Erwerber

**Energieverbrauchskenn-
wert:** in Bearbeitung

Objektbeschreibung

Vielleicht hat Ihre Suche nun mit diesem Angebot ein Ende gefunden?!

Wir präsentieren Ihnen hiermit eine fabelhafte, einzigartige Maisonettenwohnung, verteilt auf drei Räumlichkeiten, mit einer Wohnfläche von ca. 110 m², in einem instandgehaltenen, sehr gepflegten Zweifamilienhaus, welches im Jahre 1996 im Stadtteil Ottersleben, errichtet wurde.

Diese Wohnung eignet sich besonders für Bewohner, die ein offenes Ambiente genießen möchten. Sie verfügt über helle und freundliche Räumlichkeiten und erschließt sich über einen separaten Hauseingang. Idealerweise für Pärchen mit Platzbedarf, Familien mit einem Kind oder den anspruchsvollen Single. Schon beim Betreten dieser außergewöhnlichen Eigentumswohnung werden Sie mit der Offenheit konfrontiert. Im Erdgeschoss erwartet Sie ein Gäste-WC, eine geräumige Essküche und über ein paar Stufen das raumgreifende Wohnzimmer, von dem Sie direkt auf die uneinsehbare Loggia treten können.

Blick in das Wohnzimmer

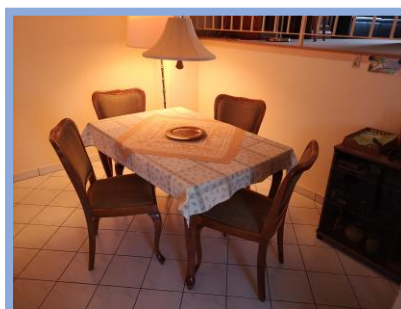
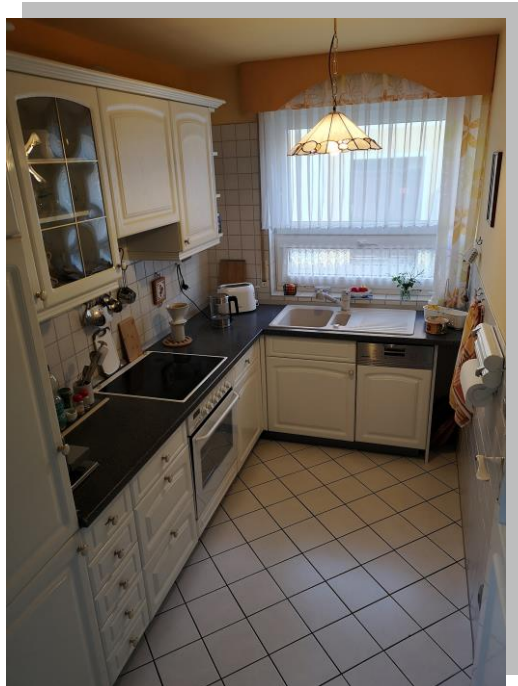


Loggia



Diese erstreckt sich zur Hofseite, wo Ihnen auch Ihr zugehöriger kleiner Garten zur Verfügung steht und Sie Ihren PKW unter einem Carport entspannt abstellen können. Eine nette Nachbarschaft rundet das angenehme Wohnambiente mit den Vorzügen von Ottersleben ab. Über eine massive Holztreppe gelangen Sie in das Erdgeschoss dieser Wohnung. Hier finden Sie 2 Schlafräume vor. Wenn Sie dann nochmals ein paar Stufen runter gehen, erwartet Sie neben dem Hauptbadezimmer, ein Hauswirtschaftsraum nebst einem Hausanschlussraum. Außenjalousien tragen für die nötige Sicherheit bei. Die hiesige Verkäuferin plant Ihren Auszug zum Sommer, so dass dann eine Übergabe erfolgen kann.

Lassen Sie es sich nicht nehmen und vereinbaren noch heute einen Besichtigungstermin, um sich vom Charme dieser Eigentumswohnung zu überzeugen. Egal ob zur Eigennutzung, oder als Kapitalanlage, nach Otterleben möchten viele ziehen.



Lage

Sicher einer der schönsten nach der Wende in Magdeburg entstandenen Wohnstandorte. Otterleben ist als Stadtteil nicht nur bei den über 10.000 Einwohnern sehr beliebt. Wer die Ruhe liebt und ein ansprechendes Umfeld sucht, findet hier in dem südwestlich gelegenen Stadtteil Magdeburgs alles vereint. Im Süden und im Westen grenzen direkt die umliegenden Vororte an, so dass Sie viel Grün und die Natur direkt in der Nähe haben.

Otterleben hat eine hervorragende Infrastruktur. Ob Geschäfte, Supermärkte, Kindergärten, Banken oder Ärzte, hier finden Sie alles vor. Auch einige Sportvereine oder der 280 Meter weit entfernte Otterleber Teich könnten Ihre Freizeitgestaltung bereichern. Ein schöner Mittelpunkt des Stadtteils bietet der Eichplatz mit seinen Veranstaltungen und den verschiedensten Geschäften.

Die öffentlichen Verkehrsmittel, Buslinie 53, 54 sind in wenigen Minuten fußläufig zu erreichen und auch auf die Magdeburger Tangente fahren Sie über die nahegelegene Brenneckestraße in nicht mal 4 Minuten.