

EXPOSE -NR. WK122 ANSPRECHPARTNER: KARINA NEUBAUER

EIGENTUMSWOHNUNG IN REIHENHAUS-CHARAKTER MIT *GRUNDSTÜCK UND GARAGE*



Eckdaten

Objektart:

Wohnung mit Grundstück
und Garage

Objektlage:

Oschersleben

Ortsangaben:

39387 Oschersleben
Karpfenteich

Zimmer/Räume: 3 +
Ausbaureserve im DG

Wohnfläche in m²:
ca. 82

Grundstücksfläche in m²:
ca. 250

Kaufpreis:
80.000 €

Courtage:
7,14 % inkl. MwSt.

Objektbeschreibung

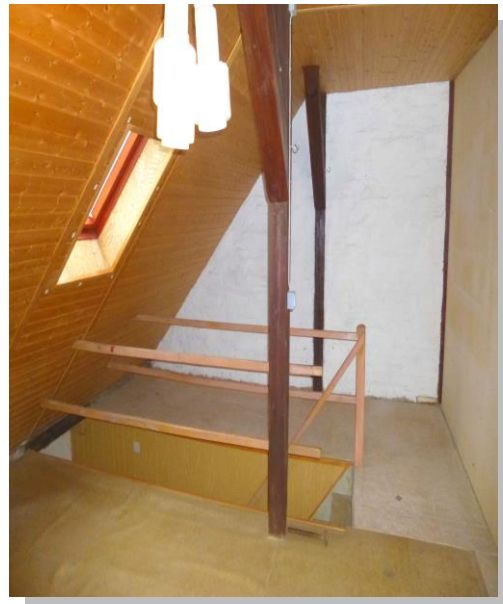
Die hier angebotene, auf einer Ebenen aufgeteilte Hochparterre Eigentumswohnung mit rund 82 m², befindet sich in einem Zweifamilienhaus mit Reihenhaus-Charakter,

welches ca.1927 errichtet wurde. Zu der interessanten Wohnung gelangen Sie über einen eigenen Eingang mit dazugehörigem Grundstück und Garage.



Ausstattung

Die Wohnung selbst verfügt auf der unteren Etage über einen großzügig offenen Eingangsbereich sowie einem kleinen Treppenaufgang, dieser führt in die einzelnen Wohnbereiche. Auf einer Ebene finden Sie den Küchenbereich, zwei Schlafbereiche, Wohnzimmer sowie ein Badezimmer mit Dusche. Zur Wohnung gehört eine Ausbaureserve mit teilausgebautem Dachboden, diesen erreichen Sie über eine Treppe im Flurbereich sowie drei Kellerräume mit ca. 30 m². Die gesamte Wohnung wird mit Gaszentralheizung beheizt. Das angenehme Wohnambiente rundet der Reihenhaus-Charakter mit eigenem Garten, separaten Eingang und Garage ab.



Alle Angaben nach bestem Wissen. Irrtum und Zwischenverkauf vorbehalten. Dieses Exposé ist eine Vorabinformation.
Als Rechtsgrundlage gilt allgemein der notariell abgeschlossene Kaufvertrag.

Lage

Oschersleben (Bode), eine liebenswerte Kleinstadt, kann auf eine über tausendjährige Geschichte zurückblicken. Die Stadt wird auf der einen Seite von einem durch weite Wiesen geprägtes Niederungsgebiet berührt, auf der anderen Seite im Nordwesten liegt ein ausgedehntes Mischwaldgebiet mit seltenen Baumarten, einem bemerkenswerten Bestand an Dam-, Reh- und Muffelwild und vorgeschichtlichen Hügelgräbern. Den Besuchern bieten sich vielfältige Möglichkeiten, Wiesen, Wasser und Wald als Naturerlebnis in unmittelbarer Nähe des Wohnstandortes für Freizeit und Erholung zu nutzen. Zum Bild dieses Wohnstandortes gehört aber auch die Innenstadt in ihrer Gestaltung von Alt und Neu, die einhergehende Stadtentwicklung mit dem Ziel des Erhaltens städtebaulicher Strukturen, aber auch der Entwicklung attraktiver Wohngebiete in und am Rande der Stadt. So ermöglichen die in unserer Zeit entstandenen Eigenheimgebiete, aber auch neu errichtete Wohngebäude oder modernisierte Altbausubstanz ein angenehmes Wohnen in Oschersleben (Bode).

