

EXPOSE -NR. WK137

ANSPRECHPARTNER: CHRISTIANE PEINERT

EIGENTUMSWOHNUNG MIT GARTEN

3-Zimmer mit Einbauküche und
2 Tiefgaragenstellplätzen



Eckdaten

Objektart:

Erdgeschosswohnung mit
Garten

Objektlage:

Wellener Weg 8
39343 Groß SanTERSleben

Zimmer/Räume: 3

Wohnfläche: ca. 72 m²

Hausgeld: mtl. 281 €

Kaufpreis: 99.900 €

Courtage: 3,57 % inkl.
der gesetzl. MwSt., zu
zahlen vom Erwerber

**Energieverbrauchs-
kennwert:** 124 kWh/(m²a)

Objektbeschreibung

Mitten im Grünen, in einer attraktiven Wohnanlage, direkt in Groß SanTERSleben, befindet sich diese 3 Raum-Wohnung mit einem eigenen Garten sowie zwei festen Tiefgaragenstellplätzen. Die moderne Eigentumswohnung befindet sich im Erdgeschoss eines im Jahre 1999 errichteten Mehrfamilienhauses und ist direkt in einer Wohnanlage eingebettet. Hier können Sie die Ruhe in vollen Zügen genießen.

Ausstattung

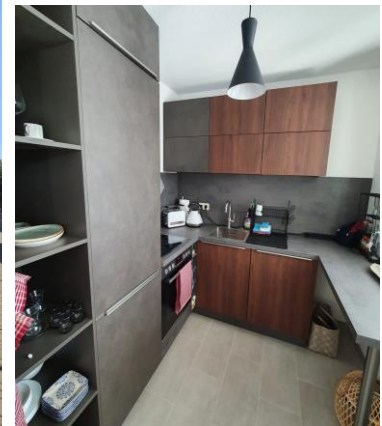
Alle Fußböden sind mit Laminat ausgestattet, außer der Küche und dem innenliegenden Badezimmer, welches ansprechend hell gefliest ist und mit einer Badewanne versehen ist.

Von dem großzügig geschnittenen und lichtdurchfluteten Wohnzimmer, welches über ein bodentiefes Fenster verfügt, gelangen Sie über den Wintergarten, direkt auf die sonnige Terrasse und in den begrünten eigenen Garten. Die abgebildete neuwertige Einbauküche ist bereits im Kaufpreis enthalten. Einen kleinen Hauswirtschaftsraum finden Sie in Ihren neuen Wohnräumen ebenso vor.

Die Wohnung ist noch bis Ende September für 440,00 € an Kaltmiete zzgl. den beiden Tiefgaragenstellplätzen in Höhe von 65,00 € vermietet. Entscheiden Sie selbst, ob Sie ab Oktober diese Wohnung selbst beziehen oder diese als Kapitalanleger wieder neu vermieten möchten.

Ein eigener Kellerraum, der sich im Treppenhaus, gegenüber von der Wohnungstür befindet, ist dieser Eigentumswohnung zugeordnet.

Lassen Sie sich bei einer persönlichen Besichtigung von dem Charme dieser Wohnung überzeugen. Über Ihren Anruf freuen wir uns!



Lage

Groß Santerleben ist ein Ortsteil der Gemeinde Hohe Börde und befindet sich ca. 4 km von Irxleben entfernt. Die Bundesautobahnen sind ebenso in wenigen Fahrminuten erreichbar. Die hervorragende Nahversorgung und Infrastruktur ermöglichen eine gänzlich unkomplizierte Gestaltung alltäglicher Notwendigkeiten, wie bspw. die des Einkaufs oder des Arztbesuches. Eine Kita ist ebenso in Groß Santerleben ansässig.



Alle Angaben nach bestem Wissen. Irrtum und Zwischenverkauf vorbehalten. Dieses Exposé ist eine Vorabinformation.
Als Rechtsgrundlage gilt allgemein der notariell abgeschlossene Kaufvertrag.