



Wohntraum Immobilien
Hegelstraße 32

39104 Magdeburg

Tel: 0391 / 40 22 - 130

Fax: 0391 / 40 22 - 129

www.immobilien-wohntraum.eu
peinert@immobilien-wohntraum.eu

EXPOSE -NR. WM616

ANSPRECHPARTNER: CHRISTIANE PEINERT

TRAUMHAFT SANIERTE WOHNUNG IDEAL FÜR FAMILIEN



Eckdaten

Objektart:
Wohnung, EG

Objektlage:
Magdeburg-Westerhüsen

Ortsangaben:
39122 Magdeburg
Holsteiner Straße

Zimmer/Räume: 4

Wohnfläche in m²:
ca. 82 m²

Mietpreis:
KM 700 € + NK 250 €
ergibt WM 950 €

Energieverbrauchskennwert: in Bearbeitung

Objektbeschreibung

Sehr schöne, vorteilhaft geschnittene 4-Zimmer-Wohnung in Magdeburg-Westerhüsen. Die Wohnung verfügt über einen offenen Wohn- und Küchenbereich. Diese repräsentative Mietwohnung sucht ab sofort neue solvente Mieter.

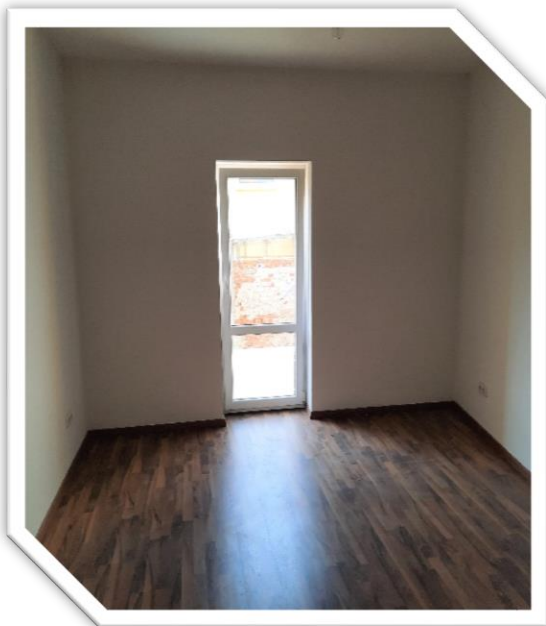
Alle Angaben nach bestem Wissen. Irrtum und Zwischenverkauf vorbehalten. Dieses Exposé ist eine Vorabinformation. Als Rechtsgrundlage gilt allgemein der notariell abgeschlossene Kaufvertrag.



Ausstattung

Schon beim Betreten der Wohnung werden Sie die Großzügigkeit lieben. Die Wohnung wurde komplett kernsaniert und wartet auf Ihren Einzug. Das Badezimmer mit Fenster wurde mit einer Badewanne versehen. Die komplette Wohnung verfügt über Fußbodenheizung. Von dem offenen Wohn-und Küchenbereich gelangen Sie in das Esszimmer, von dort aus können Sie in den Garten gehen. Nach Vereinbarung mit dem Vermieter, wird dort nach dem Einzug, ein Balkon angebaut oder ein direkter Zugang zu dem Gartenbereich. Der Garten steht allen 3 Mietparteien ebenfalls für ein gemütliches Beisammensein zur Verfügung. Alle Echtholz-Wohnungseingangstüren sind Sicherheitstüren, mit einer Stärke von 10 cm, inkl. Bolzen. Zur Wohneinheit gehört ebenfalls ein Kellerraum, sowie ein Abstellraum. Gern reservieren wir für Sie einen Besichtigungstermin.

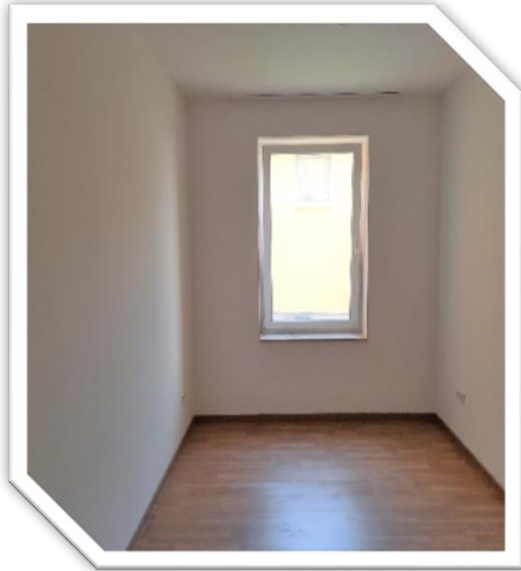
Arbeitszimmer



Küchenbereich



Kinderzimmer



Schlafzimmer



Badezimmer



Badezimmer



Abstellraum



Sicherheitstür



Lage

Die o.g. Liegenschaften befinden sich im Stadtbereich Südost von Magdeburg, welcher sich derzeit am stärksten entwickelt. Der Stadtteil Westerhüsen ist geprägt von einem dörflichen Charakter, ein naturnahes Viertel mit der Elbe und dem Volkspark. Die Wohnung ist ruhig und gleichzeitig sehr Verkehrsgünstig gelegen. Hier finden Sie ein gutes Angebot an sozialen Einrichtungen. Für Liebhaber von Ruhe, Wald und Wasser eine großartige Umgebung zum Wohnen und Leben.