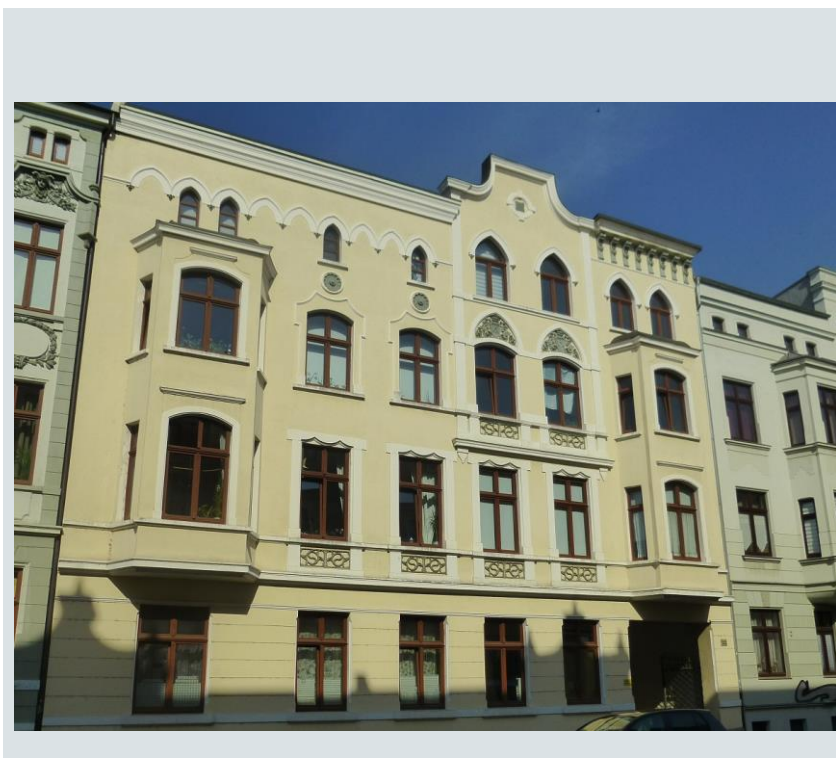


EXPOSE -NR. WM012

ANSPRECHPARTNER : CHRISTIANE PEINERT

STADTFELD: STILVOLLE 3 – ZIMMER

renoviert und einzugsbereit mit Stellplatz



Eckdaten

Objektart:

Wohnung, 3.OG /DG

Objektlage:

Magdeburg-Stadtfeld

Ortsangaben:

39108 Magdeburg
Arndtstraße 22

Zimmer/Räume: 3

Wohnfläche in m²:

ca. 75

Mietpreis:

KM 530 € + NK 160 €
ergibt somit WM 690 €

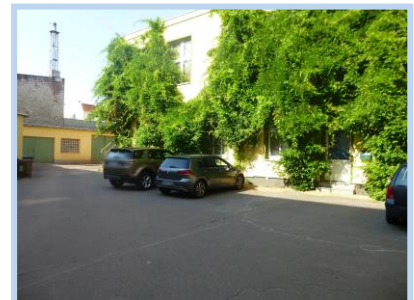
**Energieverbrauchs-
kennwert:**

Denkmalgeschützt

Objektbeschreibung

Ein repräsentatives, gut saniertes Mehrfamilienhaus im sehr beliebten Magdeburger Stadtteil Stadtfeld. Ein gepflegtes Treppenhaus zeigt ein gutes Wohnklima.

Auf dem Innenhof wurden Stellplätze geschaffen, die angemietet werden können. Den Innenhof können die Mieter bei schönem Wetter gerne nutzen.



Alle Angaben nach bestem Wissen. Irrtum und Zwischenverkauf vorbehalten. Dieses Exposé ist eine Vorabinformation.
Als Rechtsgrundlage gilt allgemein der notariell abgeschlossene Kaufvertrag.

Blick in das Wohnzimmer



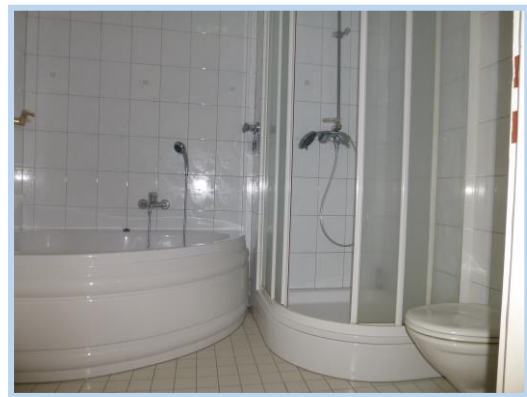
Schlaf- oder Kinderzimmer



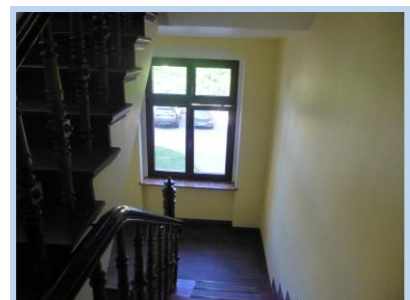
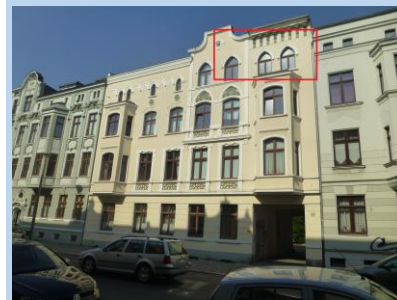
Ausstattung

Dass diese 3-Zimmer-Wohnung sehr schick und neu renoviert ist, können Sie bereits nach Öffnen der Eingangstür feststellen. Alle Zimmer sind vom Flur aus begehbar.

Trotz Dachgeschoss sind keine Schrägen vorhanden und die Decken besitzen überwiegend noch die ursprünglichen Stuckelemente. Die stilvollen Türen wurden liebevoll aufgearbeitet und runden den überaus positiven Eindruck ab. In allen Wohnräumen und im Flur ist hochwertiges Laminat verlegt. Die Küche ist geräumig, ist mit PVC-Boden ausgelegt und hat eine elegante Glastür. Das innenliegende Badezimmer ist hell gefliest und mit einer Eckdusche und einer Eckbadewanne ausgestattet.



Alle Angaben nach bestem Wissen. Irrtum und Zwischenverkauf vorbehalten. Dieses Exposé ist eine Vorabinformation.
Als Rechtsgrundlage gilt allgemein der notariell abgeschlossene Kaufvertrag.



Lage

Die Arndtstraße liegt im beliebten Wohnviertel Stadtfeld-Ost in Magdeburg. Stadtfeld ist eine sehr beliebte Wohngegend, nicht nur auf Grund der vielen Einkaufs- und Freizeitmöglichkeiten, sondern hauptsächlich wegen seiner ruhigen aber dennoch zentralen Lage. Umliegend befinden sich die bekannte Liebknechtstraße und der Westring. Es besteht eine sehr gute Anbindung an das öffentliche Verkehrsnetz.

In nur ca. 15 Gehminuten gelangt man zum zentralen Omnibusbahnhof sowie zum Hauptbahnhof. Mit dem Auto ist der Magdeburger Ring in weniger als 5 Minuten erreichbar. Dieser führt in alle Richtungen Magdeburgs und Umgebung. Einkaufsmöglichkeiten für den täglichen Bedarf, Arztpraxen, diverse Freizeitmöglichkeiten sowie gemütliche Lokale, die zum Verweilen einladen, sind vorhanden.