



Wohnraum Immobilien
Hegelstraße 32

39104 Magdeburg

Tel: 0391 / 40 22 - 130

Fax: 0391 / 40 22 - 129

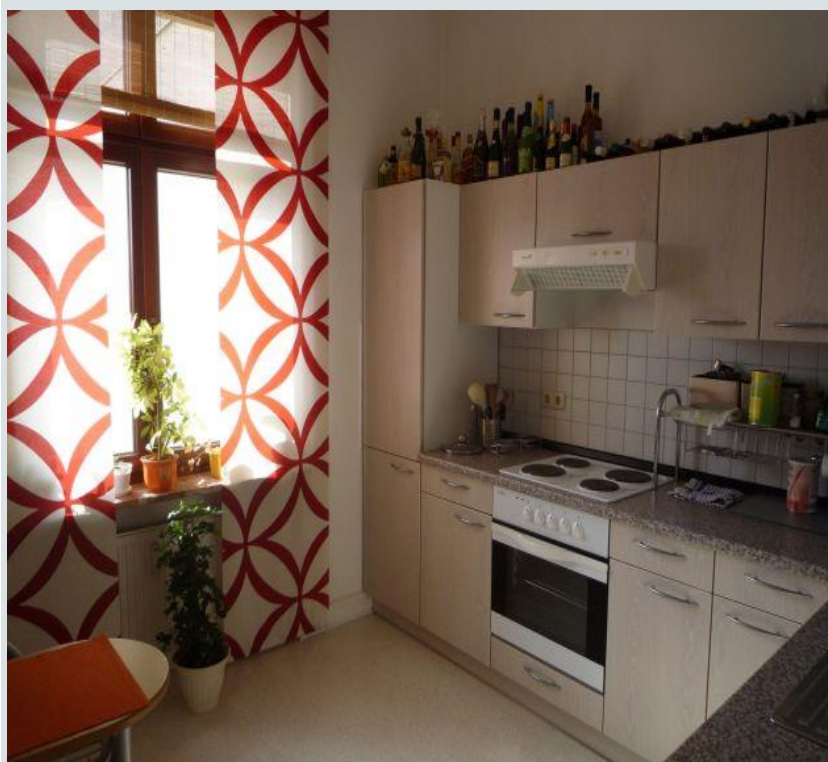
www.immobilien-wohnraum.eu
peinert@immobilien-wohnraum.eu

EXPOSE -NR. WM022

ANSPRECHPARTNER : CHRISTIANE PEINERT

FREUNDLICHE 3-ZIMMERWOHNUNG

in Stadtfeld mit gemütlichem Erker



Eckdaten

Objektart:

Wohnung, 2.OG

Objektlage:

Magdeburg-Stadtfeld

Ortsangaben:

39108 Magdeburg
Arndtstraße

Zimmer/Räume: 3

Wohnfläche in m²:

ca. 80

Mietpreis:

KM 595 € + NK 155 €
ergibt somit WM 750 €

Energieverbrauchskennwert: Denkmalgeschützt

Objektbeschreibung

Dieses Wohnobjekt liegt in einer ruhigen Seitenstrasse und dennoch sehr zentral. Ein gepflegtes Treppenhaus mit Wandmalerein zeigt ein gutes Wohnklima.

Auf dem Innenhof wurden Stellplätze geschaffen, die gegen eine monatliche Gebühr von 30 € angemietet werden können. Zum 01.09.2018 ist diese Wohnung für Sie bezugsfrei.

Alle Angaben nach bestem Wissen. Irrtum und Zwischenverkauf vorbehalten. Dieses Exposé ist eine Vorabinformation.
Als Rechtsgrundlage gilt allgemein der notariell abgeschlossene Kaufvertrag.



Wohn- und Essbereich



Ausstattung

Einige Decken besitzen überwiegend noch die ursprünglichen Stuckelemente. Die stilvollen Türen wurden liebevoll aufgearbeitet und runden den überaus positiven Eindruck ab.

In allen Zimmern ist hochwertiges Parkett verlegt. Das innenliegende Badezimmer wurde mit Marmor, einer Dusche sowie einer Badewanne versehen.

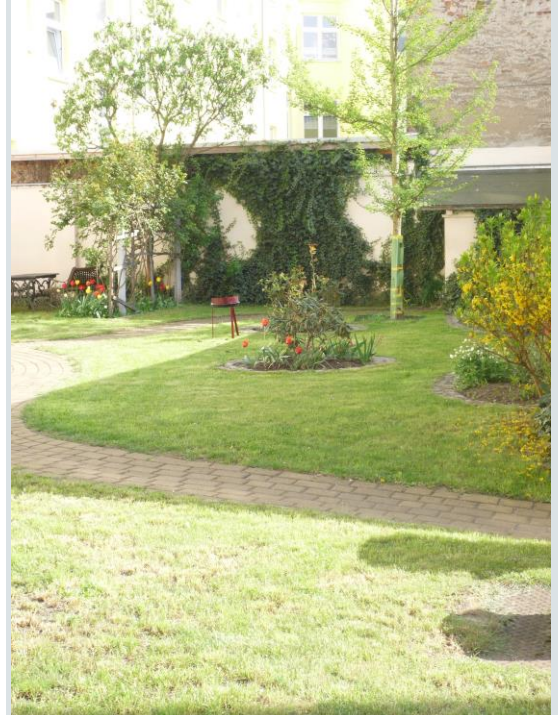
Die Schlafräume befinden sich zur Innenhofseite, so dass selbst die Kleinsten in Ruhe träumen können. Deckenhohe Fensterelemente sorgen in dieser Wohnung für super Helligkeit.

Der schick begrünte Innenhof, der Ihnen ruhige Sitzmöglichkeiten verspricht, kann selbstverständlich mit genutzt werden.

Flurbereich



begrünter Innenhof



Lage

Die Arndtstraße liegt im beliebten Wohnviertel Stadtfeld-Ost in Magdeburg. Stadtfeld ist eine sehr beliebte Wohngegend, nicht nur auf Grund der vielen Einkaufs- und Freizeitmöglichkeiten, sondern hauptsächlich wegen seiner ruhigen aber dennoch zentralen Lage.

Umliiegend befinden sich die bekannte Liebnechtstraße und der Westring.

Es besteht eine sehr gute Anbindung an das öffentliche Verkehrsnetz. Mit dem Auto ist der Magdeburger Ring in weniger als 5 Minuten erreichbar. Dieser führt in alle Richtungen Magdeburgs und Umgebung.