

EXPOSE -NR. WM584

ANSPRECHPARTNER: CHRISTIANE PEINERT

SCHICKE 3 RAUM-WOHNUNG MIT BALKON, IN PARKNÄHE



Eckdaten

Objektart:

Wohnung, DG

Objektlage:

Magdeburg-Alte Neustadt

Ortsangaben:

39106 Magdeburg

Denhardtstraße

Zimmer/Räume: 3

Wohnfläche in m²:

ca. 83

Mietpreis:

KM 600 € + NK 200 €

ergibt somit WM 800 €

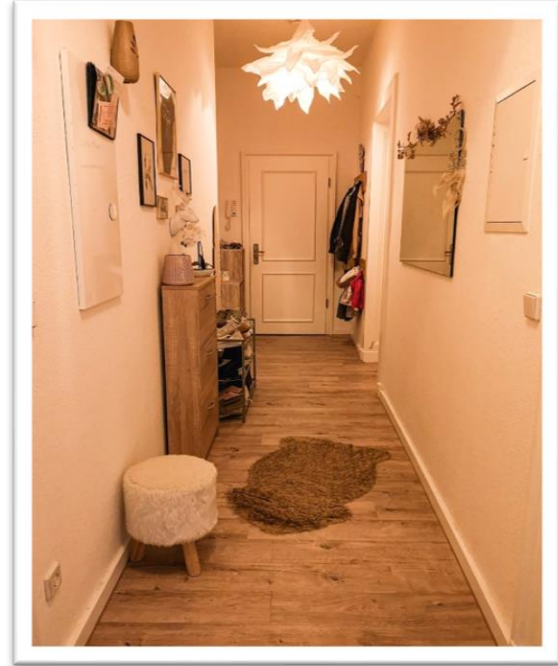
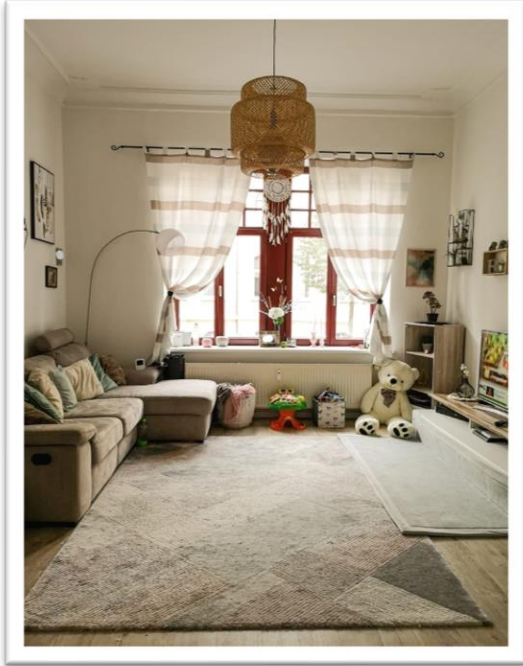
Energieverbrauchskenn-

wert: 110 kWh/(m².a)

Objektbeschreibung

Diese gut geschnittene 3-Zimmer Wohnung, liegend im Dachgeschoss, dieses aufwendig sanierten Altbaus, nahe dem Theater und der Universität, im schönen Stadtteil Alte Neustadt und gegenüberliegend von einer ruhigen Parkanlage.

Die Wohnung ist insgesamt sehr hell und wohnlich geschnitten und befindet sich zudem in einer ruhigen Sackgasse. Die Immobilie ist zum 01.12.2020 bezugsfrei.

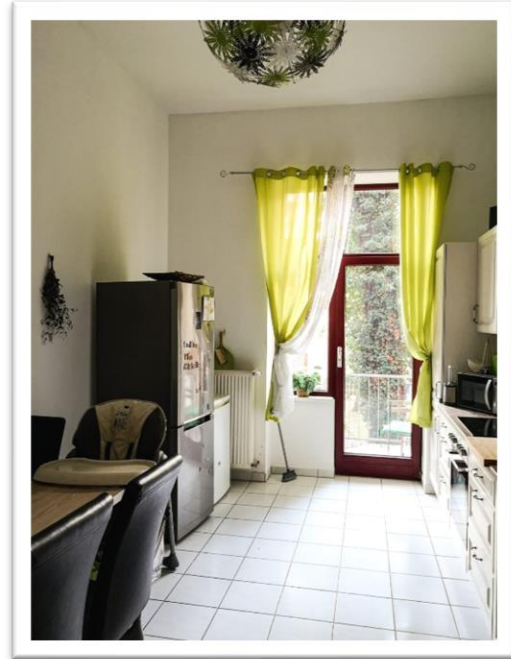
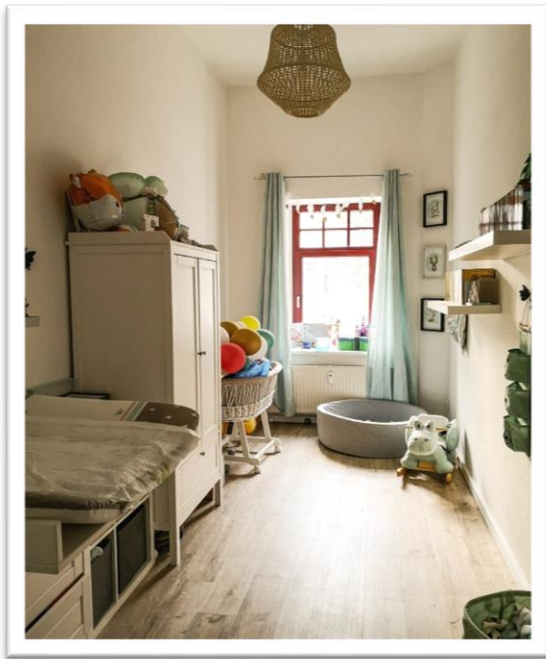


Ausstattung

Alle Räume sind vom Flur aus begehbar. Hohe Fensterfronten und weiße Stiltüren runden bei dieser Wohnung das perfekte Wohnambiente ab. Vom Wohnzimmer aus können Sie einen seitlichen Blick in den Geschwister-Scholl-Park genießen.

Die gesamte Wohnung ist mit hochwertigem Laminat in Buche-Optik versehen. Ein neu modernes gefließtes Badezimmer, welches mit einer Wanne versehen ist, wirkt ebenso, sehr ansprechend. Von der geräumigen Essküche können Sie auf den Balkon treten, mit Blick zum Innenhof. Des Weiteren steht dem zukünftigen Mieter ein Kellerraum zur Verfügung. Parkmöglichkeiten finden Sie in der Stichstraße, direkt unmittelbar vor dem Haus.

Sind sie neugierig geworden auch wenn uns keine weiteren Innenaufnahmen zur Verfügung stehen? Ein umfassender Eindruck über das Objekt kann nur durch eine Besichtigung gewonnen werden. Wir bedanken uns für Ihr Interesse und würden uns freuen, Sie bei einer persönlichen Besichtigung begrüßen zu dürfen!



Lage

Die Alte Neustadt liegt im Spannungsfeld zwischen ruhigem Wohnen und universitärer Bildung. Nördlich an die Innenstadt angrenzend, befindet sie sich in verkehrsgünstiger und doch ruhiger Lage, mit dem Nordpark, dem Geschwister-Scholl-Park und dem Elbufer im Wissenschaftshafen.

Im Süden bestimmt die Otto-von-Guericke-Universität mit studentischem Leben das Bild des Stadtteiles. Die Verbindung von Wohnen, Studieren, Arbeiten und Erholen wird in den kommenden Jahren immer enger und vielfältiger.