



Wohntraum Immobilien
Hegelstraße 32

39104 Magdeburg

Tel: 0391 / 40 22 - 130

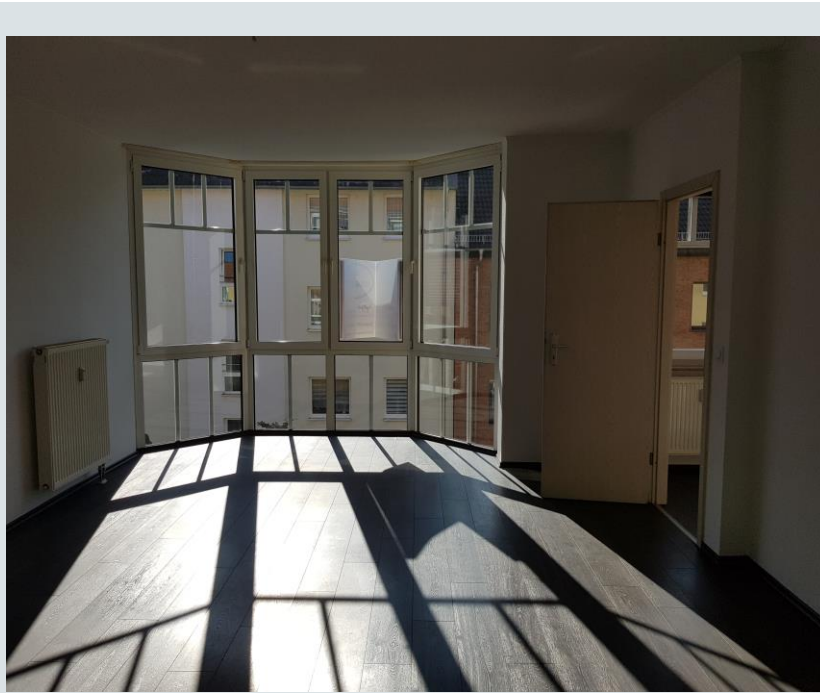
Fax: 0391 / 40 22 - 129

www.immobilien-wohntraum.eu

peinert@immobilien-wohntraum.eu

EXPOSÉ -NR. WM585 ANSPRECHPARTNER: CHRISTIANE PEINERT

1-ZIMMER-WOHNUNG MIT STELLPLATZ UND EINBAUKÜCHE



Eckdaten

Objektart:

Wohnung, 2. OG

Objektlage:

Magdeburg-Sudenburg

Ortsangaben:

39116 Magdeburg

Bergstraße 8 b

Zimmer/Räume: 1

Wohnfläche: ca. 46 m²

Mietpreis: 230 € KM +

107 € NK = 337 € WM

Energieverbrauchskenn-

wert: 131 kWh/(m²a²)

Objektbeschreibung

Diese lichtdurchflutete 1-Zimmer-Wohnung befindet sich im Stadtteil Magdeburg-Sudenburg in der zweiten Etage eines gepflegten Wohn- und Geschäftshauses, nicht weit vom Stadtzentrum entfernt.

Das Highlight der geräumigen Wohnung bietet die große, breite und bodentiefe Fensterfront im Wohnraum. Die kleine, separate Abstellkammer ist sehr praktisch und bietet Stauraum für Putzutensilien oder Vorräte.



Alle Angaben nach bestem Wissen. Irrtum und Zwischenverkauf vorbehalten. Dieses Exposé ist eine Vorabinformation.
Als Rechtsgrundlage gilt allgemein der notariell abgeschlossene Kaufvertrag.





Ausstattung

Die abgebildete Einbauküche ist bereits im Mietpreis inbegriffen. Diese bietet Ihnen noch ausreichend Platz zum Sitzen. Das innenliegende Badezimmer ist mit einer Eckdusche versehen und wurde mit hellen, zeitlosen Fliesen ausgestattet. Im Badezimmer befindet sich zudem der Waschmaschinenanschluss.

Ein gesondertes Kellerabteil gehört der hier angebotenen Wohnung an. Ein Außenstellplatz kann gegen einen monatlichen Aufpreis zusätzlich mit angemietet werden.

Wir freuen uns über Ihre Kontaktaufnahme zur Vereinbarung eines persönlichen Besichtigungstermins.



Lage

Vom Großstadtrubel an der Halberstädter Straße bis zur dörflichen Idylle in Schneidersgarten bietet das Viertel alle Facetten. Kaum ein anderes soziokulturelles Zentrum hat so Vielseitiges und Abwechslungsreiches für alle Alters- und Interessensgruppen zu bieten.

Von Osten nach Westen geht der Stadtteil von großstädtischer Bebauung über Eigenheimsiedlungen in den landwirtschaftlichen Raum der Magdeburger Börde über. Entlang der Bahnlinie sind Industrie- und Gewerbebetriebe angesiedelt. Die von Nordosten nach Südwesten verlaufende Halberstädter Straße bildet das geschäftliche Zentrum des Stadtteils, von der Sie nur 2 Minuten Fußweg entfernt wohnen. Straßenbahnlinien finden Sie selbstverständlich auch vor.

