

EXPOSE -NR. WM595

ANSPRECHPARTNER: CHRISTIANE PEINERT

Leben zwischen den Elbarmen



Eckdaten

Objektart:

Wohnung, EG SH

Objektlage:

unmittelbare Elblage

Ortsangaben:

39114 Magdeburg
Zollstraße 11a

Zimmer/Räume: 1

Wohnfläche in m²:

ca. 27

Mietpreis:

KM 191 € + NK 60 €
ergibt somit WM 251 €

**Energieverbrauchs
kennwert:**

116 kWh(m²a)

Objektbeschreibung

Diese ansprechende 1- Zimmerwohnung befindet sich in einem sanierten Altbau, in unmittelbarer Elblage. In einer beliebten Umgebung finden Sie moderne Wohnqualität vor. Hier leben Sie ruhig und idyllisch.

Küchenbereich



Wohn- Schlafbereich



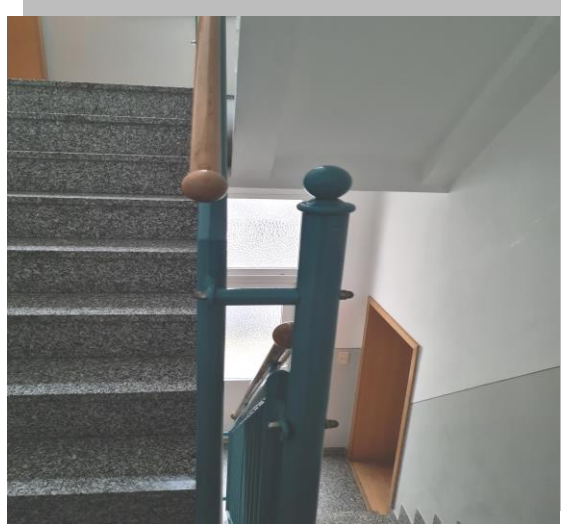
Ausstattung

Die Wohnung befindet sich im Erdgeschoss des Seitenhauses und besticht durch einen wohnlichen sowie hellen Schnitt. Das Badezimmer ist mit einer Eckdusche versehen und wurde mit zeitlosen Fliesen ausgestattet. Als Fußbodenbelag finden Sie Laminatboden vor. Neue und solvente Mieter werden für diese Wohnung im Obergeschoss ab sofort gesucht.

Badezimmer



Treppenhaus



Lage

Der Werder ist ein naturnaher, grüner Stadtteil. Zwischen Stromelbe und Alter Elbe bildet der Werder eine Insel mitten in der Stadt. Über Zollbrücke und Strombrücke erreichen Sie in wenigen Minuten das Stadtzentrum. Der Rothehornpark ist fußläufig zu erreichen.

Der Werder ist eines der beliebtesten Wohnviertel der Stadt.