

EXPOSE -NR. WM605

ANSPRECHPARTNER: CHRISTIANE PEINERT

Leben zwischen den Elbarmen



Eckdaten

Objektart:

Wohnung, 3. OG SH

Objektlage:

unmittelbare Elblage

Ortsangaben:

39114 Magdeburg
Zollstraße 11a

Zimmer/Räume: 1

Wohnfläche in m²:

ca. 28,10

Mietpreis:

KM 208 € + NK 70 €
ergibt somit WM 278 €

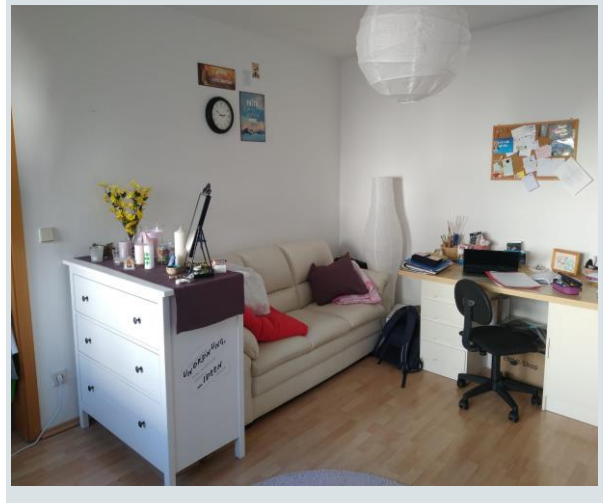
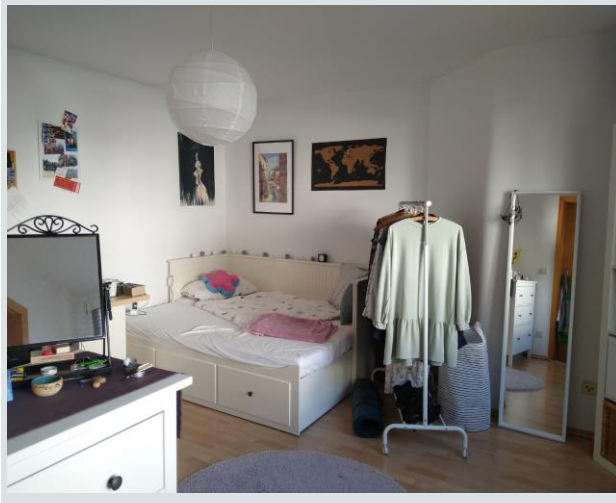
**Energieverbrauchs
kennwert:**

116 kWh(m²a)

Objektbeschreibung

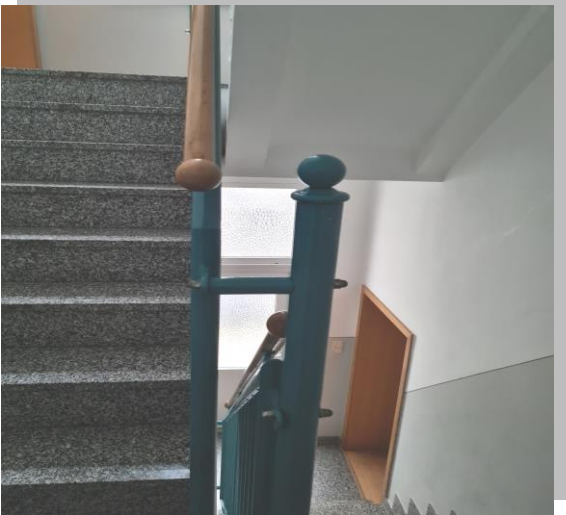
Diese überschaubare 1- Zimmerwohnung befindet sich in einem sanierten Mehrfamilienhaus in der Zollstraße, ruhig gelegen im Seitenhaus. In einer beliebten Umgebung finden Sie moderne Wohnqualität vor. Hier leben Sie ruhig und idyllisch. Eine Anmietung wäre zum 01. Juni 2021 gegeben.

Wohn-und Schlafbereich



Ausstattung

Die Wohnung befindet sich in der 3. Etage des Seitenhauses und besticht durch einen wohnlichen sowie hellen Schnitt. Das Badezimmer ist mit einer Eckdusche versehen und wurde mit zeitlosen weißen Fliesen ausgestattet. Als Fußbodenbelag finden Sie Laminatboden vor. Die abgebildete Kochnische kann so von der Mieterin übernommen werden. Eine Mietmindestdauer von einem Jahr ist hier erwünscht.



Lage

Der Werder ist ein naturnaher, grüner Stadtteil. Zwischen Stromelbe und Alter Elbe bildet der Werder eine Insel mitten in der Stadt. Über Zollbrücke und Strombrücke erreichen Sie in wenigen Minuten das Stadtzentrum. Der Rothehornpark ist fußläufig zu erreichen. Hier ist das Wohnen besonders beliebt.