



Wohntraum Immobilien
Hegelstraße 32

39104 Magdeburg

Tel: 0391 / 40 22 - 130

Fax: 0391 / 40 22 - 129

www.immobilien-wohntraum.eu

peinert@immobilien-wohntraum.eu

EXPOSE -NR. WM606

ANSPRECHPARTNER: CHRISTIANE PEINERT

GEMÜTLICHE 2-ZIMMER MIT BALKON und Einbauküche in der Annastraße



Eckdaten

Objektart:

Wohnung, DG im HH

Objektlage:

Magdeburg-Stadtfeld

Ortsangaben:

39108 Magdeburg

Annastraße 37

Zimmer/Räume: 2

Wohnfläche in m²:

ca. 54

Mietpreis:

KM 325 € + NK 115 €
ergibt somit WM 440 €

Energieverbrauchs-

Kennwert: 118 kWh/ (m².a)

Objektbeschreibung

Das repräsentative Wohnhaus befindet sich in einem sehr beliebten Stadtteil Magdeburgs – in Stadtfeld. Hier wohnen Sie sehr zentral und haben alles, was Sie zum täglichen Leben benötigen, in unmittelbarer Nähe. Das Objekt teilt sich in ein Vorder- und Hinterhaus auf. Ihre neue Wohnung befindet sich im Dachgeschoss des ruhigen Hinterhauses.

Zum einen ist es der zum Innenhof ausgerichtete Balkon und zum anderen die bereits im Mietpreis inbegriffene Einbauküche, die dieses attraktive Wohnungsangebot abrundet.

Alle Angaben nach bestem Wissen. Irrtum und Zwischenverkauf vorbehalten. Dieses Exposé ist eine Vorabinformation.
Als Rechtsgrundlage gilt allgemein der notariell abgeschlossene Kaufvertrag.



Blick in die Küche



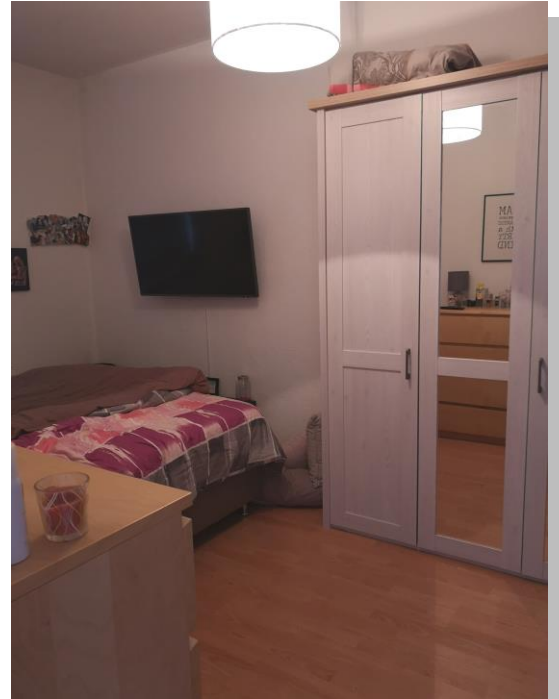
Blick in das Wohnzimmer mit Zugang zum Balkon



Ausstattung

Die Einbauküche ist mit allen wichtigen Elektrogeräten, wie Elektroherd, Spüle, Geschirrspüler und Kühlschrank ausgestattet.

Das innenliegende Bad ist hell gefliest und verfügt über eine Eckdusche. Im Wohn- und Schlafzimmer sowie im Flurbereich wurde Laminat verlegt. Sie können sich in dieser charmanten Wohnung ab 01. Mai 2021 wohlfühlen.



Lage

Das Objekt befindet sich mitten im Herzen von Magdeburg - Stadtfeld Ost. Der Stadtteil ist vor allem sehr beliebt aufgrund der zentralen Lage.

Durch die sehr gute Infrastruktur sind Einkaufsmöglichkeiten, Restaurants, Dienstleistungsbetriebe, Schulen, und Sportvereine zu Fuß schnell zu erreichen.

Das Stadtzentrum sowie der Hauptbahnhof sind in ca. 15 Gehminuten erreichbar. Von West nach Ost durchfließt die Schrote, größtenteils als offenes Gewässer, den Stadtteil.