



Wohntraum Immobilien
Hegelstraße 32
39104 Magdeburg

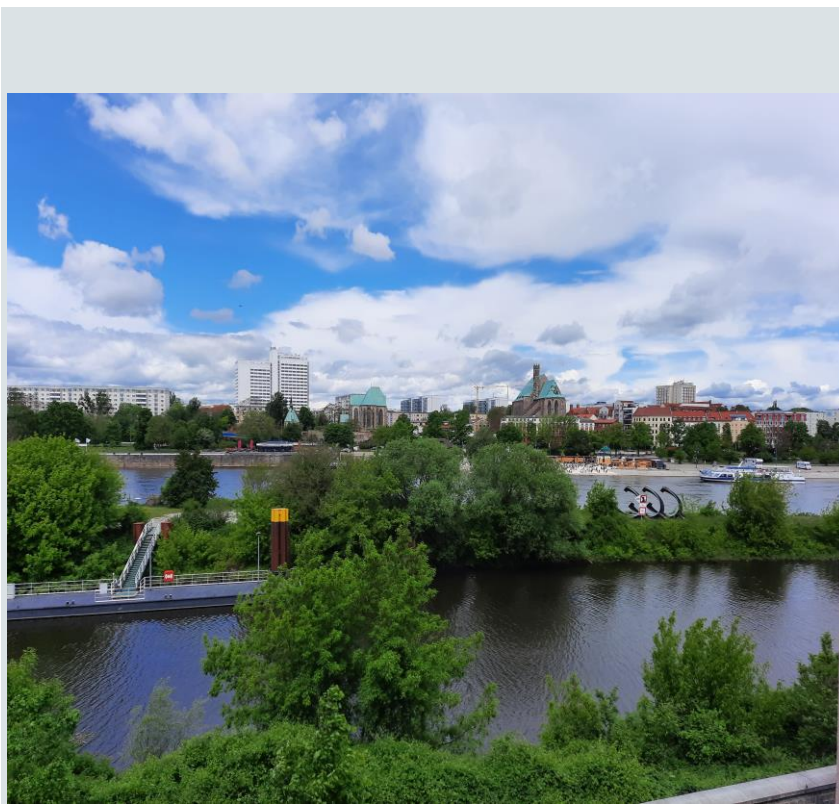
Tel: 0391 / 40 22 - 130
Fax: 0391 / 40 22 - 129

www.immobilien-wohntraum.eu
peinert@immobilien-wohntraum.eu

EXPOSE -NR. WM639 ANSPRECHPARTNER: CHRISTIANE PEINERT

3-Raum Wohnung Dachgeschoss

**** Mit Elbblick ****



Eckdaten

Objektart:

Wohnung, DG VH

Objektlage:

unmittelbare Elblage

Ortsangaben:

39114 Magdeburg
Zollstraße 12a

Zimmer/Räume: 3

Wohnfläche in m²:

ca. 84,40

Mietpreis:

KM 844 € + NK 211 €
ergibt somit WM 1055 €

**Energieverbrauchs
kennwert:**

165 kWh(m²a)

Objektbeschreibung

Diese großzügig geschnittene 3- Zimmerwohnung befindet sich in einem sanierten Altbau, in unmittelbarer Elblage und mit direktem Elbblick vom Dachgeschoss aus. Nicht nur, dass Wohnen hier beliebt ist, sondern auch die nette Nachbarschaft das Wohnen zudem sehr angenehm macht.

Alle Angaben nach bestem Wissen. Irrtum und Zwischenverkauf vorbehalten. Dieses Exposé ist eine Vorabinformation.
Als Rechtsgrundlage gilt allgemein der notariell abgeschlossene Kaufvertrag.





Wohntraum Immobilien
Hegelstraße 32

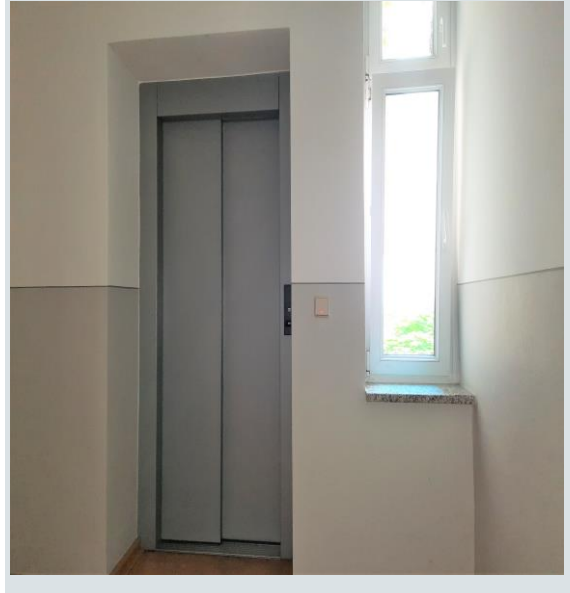
39104 Magdeburg

Tel: 0391 / 40 22 - 130

Fax: 0391 / 40 22 - 129

www.immobilien-wohntraum.eu

peinert@immobilien-wohntraum.eu

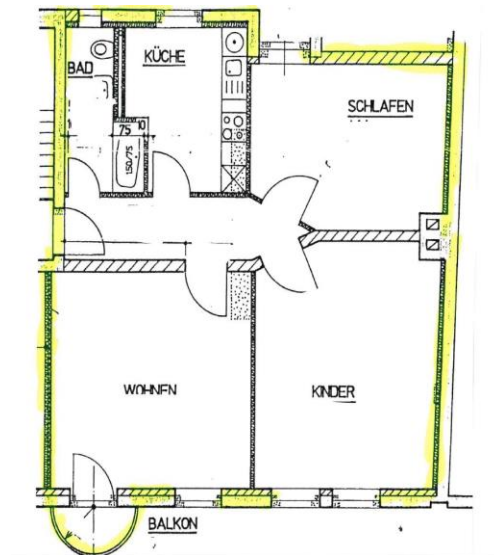


Ausstattung

Die Wohnung befindet sich im Dachgeschoss ohne Schrägen mit französischem Balkon, wunderschönem Elbblick und besticht durch ihre optimale Raumaufteilung. Das Badezimmer ist mit einer Dusche versehen und wurde mit hellen, zeitlosen Fliesen ausgestattet. Als Fußbodenbelag finden Sie in allen anderen Räumen Laminatboden vor. Neue und solvente Mieter werden für diese Wohnung ab 01.01.2022 gesucht.

Alle Angaben nach bestem Wissen. Irrtum und Zwischenverkauf vorbehalten. Dieses Exposé ist eine Vorabinformation.
Als Rechtsgrundlage gilt allgemein der notariell abgeschlossene Kaufvertrag.





Lage

Der Werder ist ein naturnaher, grüner Stadtteil. Zwischen Stromelbe und Alter Elbe bildet der Werder eine Insel mitten in der Stadt. Über Zollbrücke und Strombrücke erreichen Sie in wenigen Minuten das Stadtzentrum. Der Rothehornpark ist fußläufig zu erreichen. Der Werder ist eines der beliebtesten Wohnviertel der Stadt.