

EXPOSE -NR. WM677

ANSPRECHPARTNER: CHRISTIANE PEINERT

SCHÖNE 2-RAUM-WOHNUNG MIT EINBAUKÜCHE



Eckdaten

Objektart:

Wohnung, 2. OG Mitte

Objektlage:

Magdeburg - Fermersleben

Ortsangaben:

39122 Magdeburg
Mahrenholtzstr. 1

Zimmer/Räume: 2

Wohnfläche in m²:

ca. 42,72

Mietpreis:

KM 250,- € + NK 180,- €
ergibt somit WM 430,- €

Energieverbrauchskennwert: 98,60 kWh(m²*)

Objektbeschreibung

Die helle 2-Zimmerwohnung liegt im 2. Obergeschoss eines Mehrfamilienhauses im Stadtteil Fermersleben.

Hier leben Sie ruhig und idyllisch, ideal um vom stressigen Berufsalltag abzuschalten. Besonders Singles, Paare und junge Familien finden hier modernste Wohnqualität in Kombination mit einer ansprechenden Umgebung. Die Wohnung ist insgesamt sehr hell und wohnlich geschnitten und sucht zu sofort nette und solvente Mieter.

Wohnzimmer



Ausstattung

Im Wohn- und Schlafzimmer wurde ein heller Laminatboden in Bucheoptik verlegt. Das großzügige Tageslichtbad ist mit einer Badewanne sowie einer Dusche ausgestattet und mit hellen zeitlosen Fliesen versehen.

Von hier aus schauen Sie direkt ins Grüne und keiner kann Ihnen in Ihre neue Wohnung schauen.

Das Mietobjekt ist mit einer Einbauküche ausgestattet, welche bereits im Mietpreis enthalten ist. Die Küche wurde mit einem Elektroherd und Spüle versehen.

Des Weiteren gehört zur Wohnung ein Kellerraum. Öffentliche Parkmöglichkeiten stehen Ihnen direkt vor dem Haus zur Verfügung.

Blick in das Schlafzimmer



Blick in die Küche

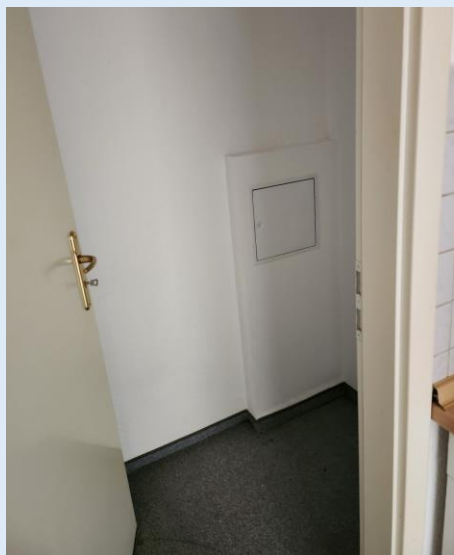


Lage

Der Stadtteil Fermersleben als eine reine Wohnsiedlung bietet seinen Bewohnern überraschend viel Grün. Mit dem Salbker See und dem Sportkomplex am nördlichen Ende der Straße Alt Fermersleben wird ein vielseitiges Freizeit- und Erholungsangebot aufgezeigt.

Das Stadtteilzentrum um den Otto-Lehmann-Platz ist Sammelpunkt kleinerer Geschäfte und Einkaufszentren. Die Spannweite der Wohnbebauung reicht vom alten Dorfkern um die Mansfelder Straße über die Siedlung Zinckestraße aus den 1930er Jahren bis zur 1998 entstandenen Wohnanlage Alt Fermersleben. Zwischen dem Elbufer und der Bauungszone liegen die beiden Salbker Seen I und II.

Abstellraum



Blick in das Badezimmer



Treppenhaus

