

EXPOSE-NR. WM680

ANSPRECHPARTNER: CHRISTIANE PEINERT

SCHÖNE 3-RAUM-WOHNUNG IN ZENTRALER LAGE



Eckdaten

Objektart:

Wohnung, EG rechts

Objektlage:

Magdeburg-Neue Neustadt

Ortsangaben:

39124 Magdeburg
Morgenstr. 39

Zimmer/Räume: 3

Wohnfläche in m²:

ca. 76,20 m²

Mietpreis:

KM 450 € + NK 90 €
ergibt somit WM 540 €

**Energieverbrauchskenn-
wert: 133,88 kWh/m²**

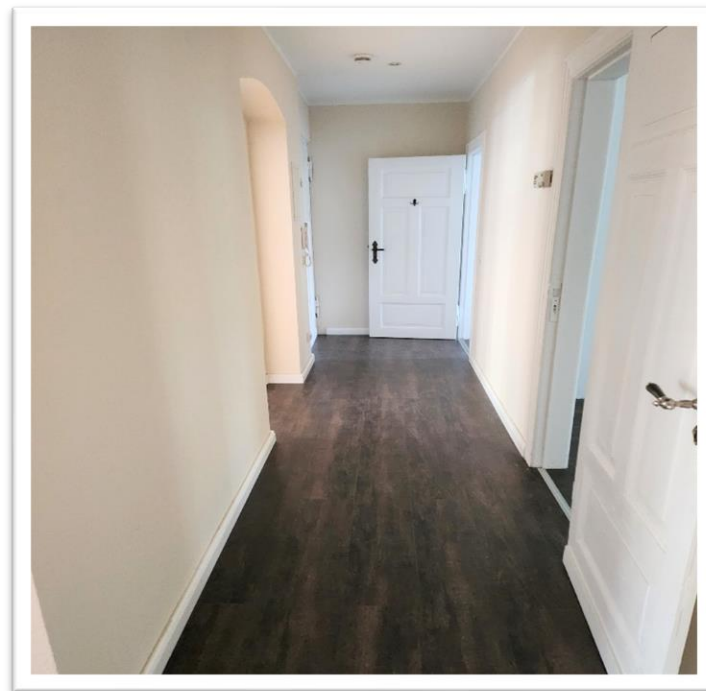
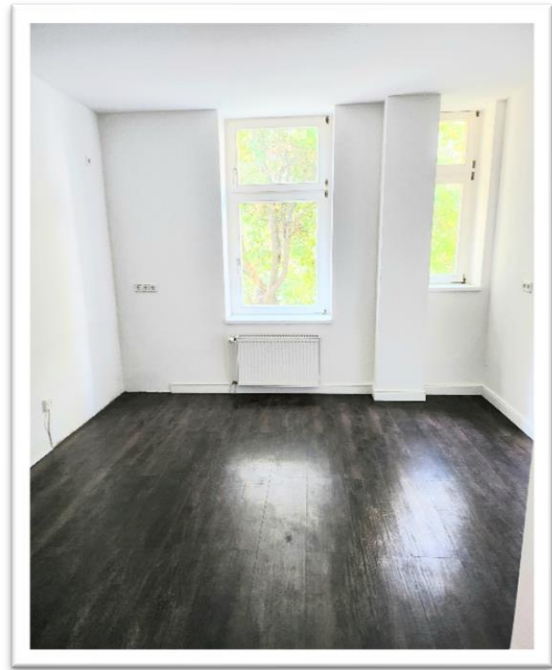
Objektbeschreibung

Diese 3- Zimmer Wohnung liegt im Stadtteil Neue Neustadt, viele Einkaufsmöglichkeiten sind direkt zu Fuß erreichbar. Hier wohnen Sie mitten in der Stadt und doch sind schöne, grüne Ausflugsziele, wie der Zoologische Garten Magdeburg oder der Neustädter See in Kürze bequem zu erreichen.

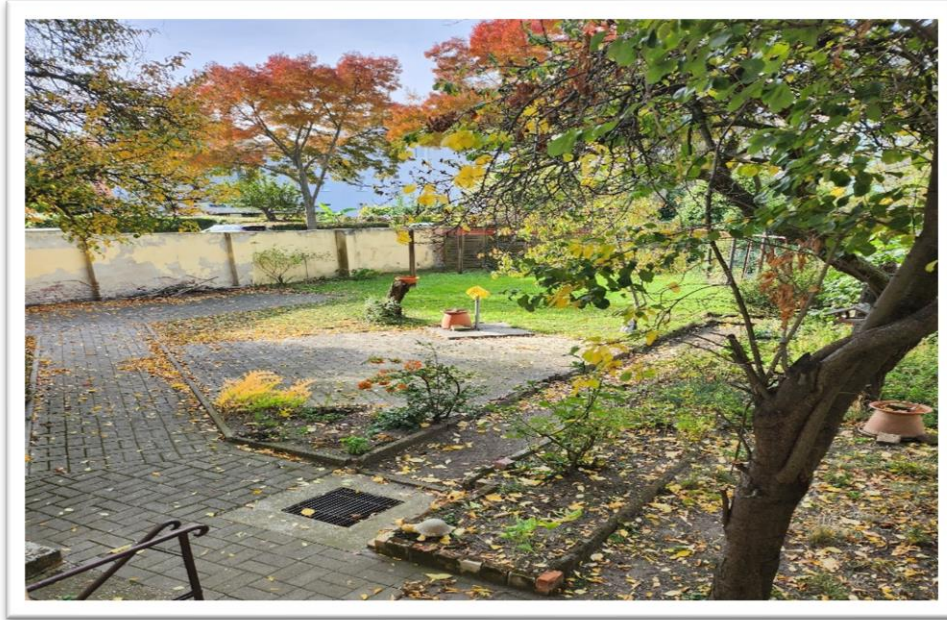
Ausstattung

Schon beim Betreten der Wohnung werden Sie die Großzügigkeit, verbunden mit sehr viel Helligkeit lieben. Alle Räume sind vom Flur aus begehbar. Als Fußbodenbeläge finden Sie, außer der Küche und dem Badezimmer, Laminat vor. Das neu sanierte Tageslichtbad ist mit einer Badewanne und einer Glasabtrennung mit Regendusche ausgestattet und modern gefliest. Sind Sie neugierig geworden? Ein umfassender Blick über das Objekt kann durch eine Besichtigung gewonnen werden. Wir freuen uns von Ihnen zu hören!





Alle Angaben nach bestem Wissen. Irrtum und Zwischenverkauf vorbehalten. Dieses Exposé ist eine Vorabinformation.
Als Rechtsgrundlage gilt allgemein der notariell abgeschlossene Kaufvertrag.



Lage

Der Stadtteil Neue Neustadt befindet sich im nördlichen Teil der Landeshauptstadt Magdeburg. Die Neue Neustadt ist dank Vogelgesangpark, Zoo und Neustädter Friedhof der grünste der dichtbesiedelten Stadtteile. Der Zoologische Garten ist das touristische Highlight des Stadtteils. Der Stadtteil ist nach der Altstadt und Sudenburg Magdeburgs drittgrößte Einkaufsmeile.

Durch die sehr gute Infrastruktur sind Einkaufsmöglichkeiten, Restaurants, Dienstleistungsbetriebe, Schulen, und Sportvereine zu Fuß schnell zu erreichen. Das Stadtzentrum sowie der Hauptbahnhof sind in kurzer Zeit erreichbar.